

## Általános szabályok!

Valamennyi látogatónak, gépjárművezetőnek kötelező elolvasni és betartani az alábbi magatartási és munkabiztonsági szabályokat, amelyeket a CARMEUSE Hungária Kft beremendi üzemének kapujában kapnak kézhez.

1. Tilos az üzembe belépni alkoholos vagy kábítószeres befolyás alatt álló személynek. Az üzem területén tilos az alkohol és kábítószer fogyasztás;
2. Az üzem területén kötelező viselni a személyi védőfelszerelést;
3. A CARMEUSE Hungária Kft – beremendi üzemének területén lévő műszaki helyiségekbe tilos a belépés a CARMEUSE Hungária Kft valamely munkatársának kíséréte nélkül.
4. Csak a kijelölt, biztonságos utakon és területeken szabad közlekedni; tilos a nagy gépjárműforgalmú nyílt területen átgátni;
5. Az ismeretlen veszélyes zónákat kerülni kell, ilyenkor mindig kérje ki a kollégáink tanácsát;
6. Tilos a dohányzás a tűz- és robbanásveszélyes területeken;
7. Vészhelyzet esetén kötelessége az üzem dolgozóihoz fordulni, és követni a tőlük kapott utasításokat;
8. Kötelező betartani a gyár területén található biztonsági jelzéseket és kiírásokat;
9. Korlátok és kapaszkodók használata kötelező;
10. Tilos működésben lévő berendezések (pl. szállítószalag...) alatt vagy közelében (pl. malmok, őrlőgépek ...) tartózkodni

## Látogatóink figyelmébe:

*A gyár területére lépő valamennyi látogatóra érvényes:  
Határozott cél alapján,  
meghatározott útvonalon  
közlekedjen;  
Ha csoporthoz tartozik, a gyár  
valamely dolgozója felelős önökért*

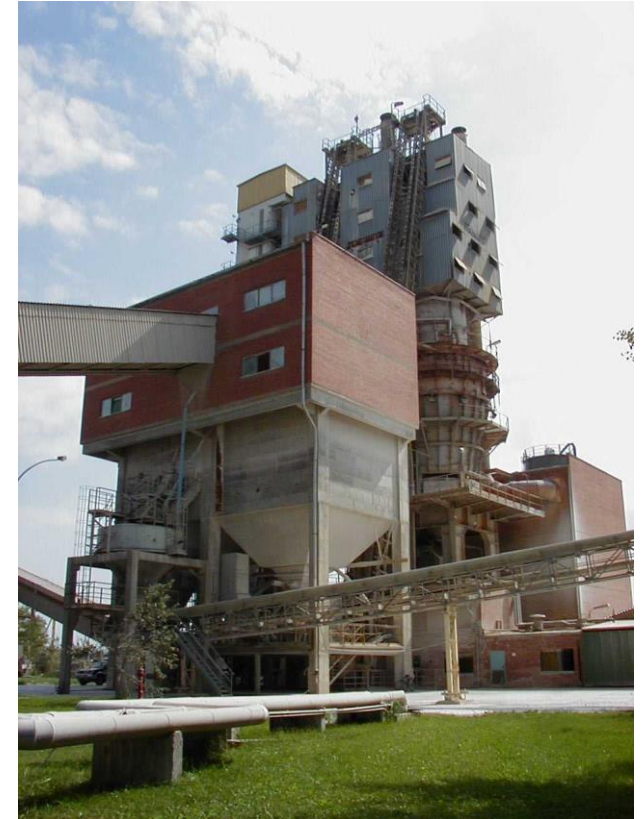
Tilos egyedül közlekednie a gyárban!

Mindig:

- kövesse a vezetőjét és tartsa be a tőle kapott utasításokat!
- maradjon a többiekkel, ne váljon ki a csoportból!
- használja a fő közlekedési útvonalakat, ne rövidítsen!

## Környezetvédelmi utasítások

1. Kérjük őrizze meg az üzem tisztaságát
2. Munkavégzés közben tartsa be a szükséges óvintézkedéseket, annak érdekében, hogy megelőzze:
  - A szennyezőanyagok levegőbe jutását,
  - az olaj-szennyezést;
3. Az keletkezett hulladékot, szemetet csak az arra kijelölt tárolóban helyezze el!



**A CARMEUSE Hungária Kft  
beremendi  
ÜZEMÉRE VONATKOZÓ  
KÖRNYEZETVÉDELMI,  
BIZTONSÁGI ÉS  
MUNKAEGÉSZSÉGÜGYI  
UTASÍTÁSOK**

## A CARMEUSE Hungária üzemi területén – mindenkinek kötelező viselni:

• védősisakot;



• védőszemüveget;



• védő lábbelit;



• védőruházatot;



• A kiírásnak megfelelő zajvédő fül dugót és pormaszkot

• ha a körülmények úgy kívánják viseljen további kiegészítő védőfelszerelést is;

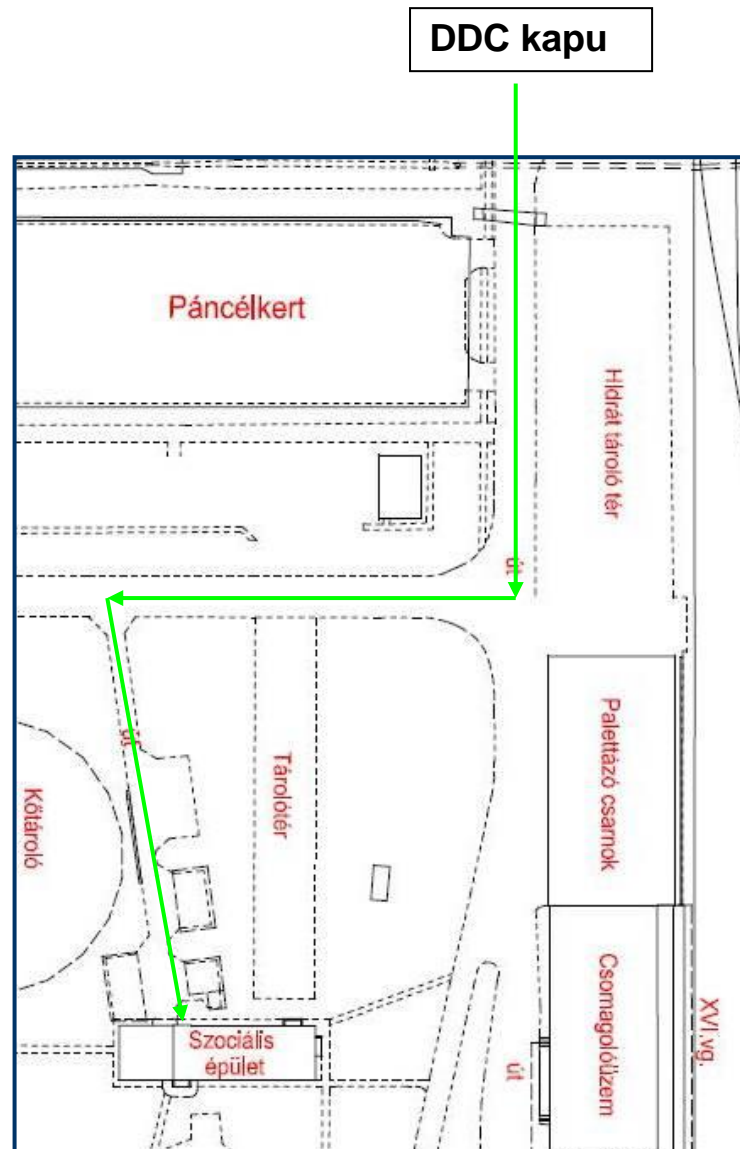


## FIGYELEM !

**Minden látogatóra vonatkozik:**

- **Határozott céllal, kijelölt útvonalon közlekedjen;**
- **A vállalat valamely dolgozója felel a csoportért**

## Idegeneknek a gyár területére történő belépése csak az ALÁBBI ÚTVONALON történhet:



## A környezetünkben lévő veszélyforrások

- A mész vízzel elegyedve irritációt okoz
  - Kerüljük a bőrrel történő közvetlen érintkezését
  - Viseljünk védőkesztyűt;
- A berendezésekből kiszóródó meszet felkaphatja a szél, és ez szem irritációt okozhat;
  - Ilyenkor azonnal mossuk ki a meszet a szemünkben,
  - Forduljunk orvoshoz
- Automatikusan induló berendezések:
  - Soha ne menjünk közel a szállítószalagokhoz vagy felvonókhoz,
- Közlekedési szabályok a gyár területén:
  - a KRESZ szabályai érvényesek;
  - Maximális sebesség: 20 km/h;
  - Csak biztonságos távolságra közelítsük meg a munkahelyeket és a gépeket.
  - Győződjünk meg róla, hogy a kezelő személyzet lát bennünket.
- A gépekkel való műveleteknél készüljünk fel arra, hogy véletlenül magától is beindulhat a berendezés (blokkoló rendszer, vészkapcsoló vagy kulcs)
- Dohányzás:
  - Csak munkaszünetben
  - Az épületeken kívül és
  - Csak az arra kijelölt helyen

